



# ISTITUTO ISTRUZIONE SUPERIORE

“Vittorio Alfieri”

C.so Alfieri, n. 367 – Asti C.F. 92040320050 – Codice Ministero ATIS003007

con sezioni associate

LICEO CLASSICO “V. ALFIERI” - C.so Alfieri, 367 – 14100 Asti – Tel. Fax. 0141/593384 - ATPC00301E

I.P.S.S.C. “Q. SELLA” - Via Giobert, 2 – 14100 Asti – Tel. 0141/530346 Fax 0141/593434 – ATRC003016

LICEO ARTISTICO “B. ALFIERI” - Via Giobert, 23 - 14100 Asti - Tel. 0141/530183 Fax 0141/353989 - ATSD003014

Asti, 04/05/2017

Comunicazione n.

**Agli ALUNNI**  
**Sez. Liceo Artistico**

## OGGETTO: SECONDA PROVA DI EVACUAZIONE E RELATIVO PIANO

Si ritrasmette per conoscenza il *Piano di Evacuazione*.

Si ricorda ai coordinatori di classe di rileggere con attenzione la planimetria relativa alle proprie classi e rinnovare la spiegazione con chiarezza a tutti gli studenti affinché siano preparati ad una eventuale evacuazione dell'edificio.

Inoltre i signori coordinatori devono verificare che sia affisso nella bacheca-sicurezza dell'aula il Modello (già compilato ad inizio anno scolastico) con indicati i nominativi degli studenti aprifila e chiudi fila e dei due alunni (più due alunni supplenti) che si facciano carico della responsabilità di accompagnare il compagno con disabilità fisiche (anche momentanea), fino all'uscita con il docente e con il resto della classe.

Si rammenta che la zona di raccolta finale è come al solito la piazza del parcheggio esterno antistante la palestra.

Si ricorda che le uscite d'emergenza devono essere utilizzate solamente nel caso d'Emergenza (e non per uscire a fumare).

Sulla base degli errori più comuni riscontrati nelle precedenti prove di evacuazione si invitano i signori Docenti a :

- Verificare che gli alunni aprifila e serra-fila rispettino il loro collocamento;
- Verificare che l'alunno serra-fila spenga la luce dell'aula e chiuda la porta;
- Verificare che gli alunni svolgano la prova di evacuazione con diligenza senza correre e far baccano;

Come da “Procedure operative di Evacuazione” si rammenta ai sig.ri Docenti di portare con sé e custodire l'elenco cartaceo degli alunni. I sig.ri Docenti sono pregati di consegnare il Modulo di Evacuazione compilato e firmato all'Ass. Tecnico Cresta Consuelo da inoltrare poi (in blocco) all'A.S.P.P. Ollino Domenico M.

Si ricorda che le prove di evacuazione vengono effettuate per migliorare gli errori e dimenticanze più comuni commessi nelle precedenti occasioni al fine di tutelare il più possibile l'incolumità delle persone in caso di allarme reale.

Si ringrazia per la collaborazione e si prega di firmare la presa di visione.



**IL DIRIGENTE SCOLASTICO**  
**Dott.ssa Silvia VISCOMI**



# ISTITUTO

"ALFIERI" - Sez. Liceo Artistico

BENEDETTO  
ALFIERI  
ARCHITETTO

• DATORE DI LAVORO

Dirig. VISCOMI Silvia

• RSPP

Ing. CHIAVAZZA Luigi

• RLS

A.T.A. BERTOLINO Sergio - LUCHETTA Gabriella

• MEDICO COMPETENTE

Dott. Dario SCHILLECI

SEDE CENTRALE

PIANO

SEMINTERRATO

1 : 200

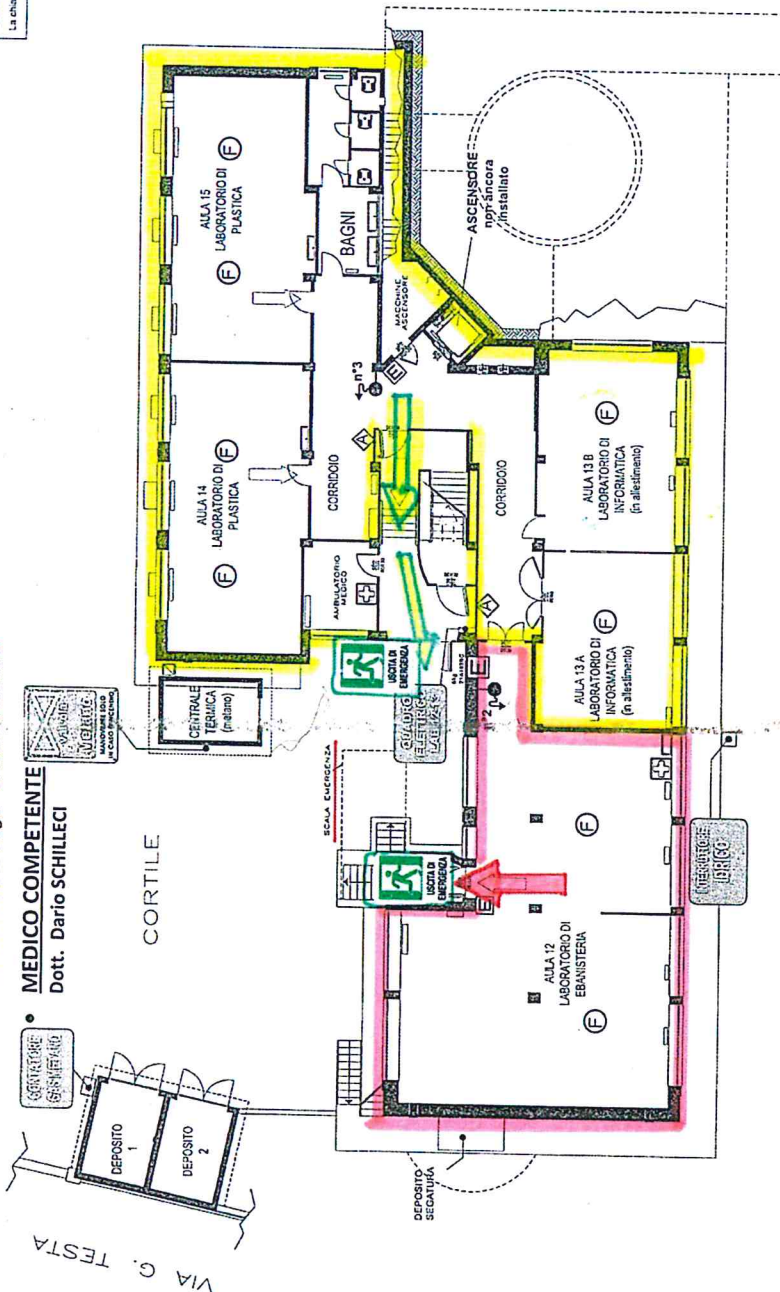
PREVINC. E LOTTA ANTINCENDIO

Coll.Scol. MANGANO F., Coll.Scol. GIACOBBE A., Coll.Scol. SAPONE A.

SERVIZIO GESTIONE EMERGENZA

Coll.Scol. MANGANO F., Coll.Scol. NICOLI A.

Emergenza sanitaria 118 La chiamata è gratuita	Emergenza gas 800-301481 La chiamata è gratuita
Assicurazione 0141213931 La chiamata è gratuita	Segnalazione guasti ENEL G85 Segnalazione guasti e disposizioni entro 24 ore su 24
	Chiamata gratuita 800-900777 ITAL GAS



- pulsante sgancio alimentazione elettrica generale
- rivelatore di fumo
- rivelatore fughe di gas
- pulsante azionamento allarme ottico acustico
- idrante lancia non collegato alla rete idrica
- estintore a polvere
- cassetta di medicazione
- QUADRO ELETTRICO
- di questo piano al piano interrato

## INCENDIO IN QUESTO O ALTRO PIANO

### PERSONALE ATA

- 1) In caso di scoppio di incendio il personale interessato è o presente al piano provvede ad APRIRE IMMEDIATAMENTE le porte sul retrostante cortile e subito dopo ad avvisare il collega al PIANO RALZATO perché allerti la segreteria e la dirigenza.
- 2) Dopo il suono del campanello, qualora sia presente un secondo collaboratore scolastico, questo provvederà a recarsi nello scantinato a staccare il quadro di corrente generale.

## PIANO DI EVACUAZIONE

### I DOCENTI

- 3) Rassicurano gli allievi raccomandando la calma. In quanto incendio si propaga con una tempestività assicurabile.
- 4) L'insegnante deve prendere con sé il REGISTRO di classe e dopo aver raccolto le cose più importanti, allineare gli studenti per uscire. USCIRE ATTRAVERSO LE USCITE accompagnandoli al cortile dell'ex USL portandosi con sé il telefono cellulare.
- N.B. Qualora l'incendio interessasse solo parzialmente l'edificio l'insegnante DOVRÀ MUNIRSI DI ESTINTORE ED AGIRE IMMEDIATAMENTE SUL FUOCO.

- 5) Giunti sul piazzale di destinazione l'insegnante dovrà fare appello degli allievi.
- 6) Qualora risultassero degli assenti dovrà immediatamente rientrare in sede e segnalare all'Addetto al Servizio di Protezione (Prof. Matera), ovvero al Dirigente, ovvero al Vice Fuoco.
- 8) Il docente dovrà mantenere compatti i propri allievi fino al momento in cui verrà avvisato dello scampato pericolo.
- 7) Quando la situazione sarà definita si potrà rientrare nelle rispettive aule, ovvero ci si recerà in palestra per comunicazioni da parte del dirigente.

### GLI ALLIEVI

- 1) Quando sentono il segnale di allarme (campanello a suono intermittente o tromba da stadio) gli allievi, devono immediatamente prendere le cose più importanti e inquadarsi all'ordine del docente.
- Per qualsiasi motivo dovesse mancare il docente I RAPPRESENTANTI DI CLASSE ESEGUIRANNO QUANTO PREVISTO ai punti n° 3 - 4 - 5 e 6.



# ISTITUTO

## "ALFIERI" - Sez. Liceo Artistico

BENEDETTO  
ALFIERI  
ARCHITETTO

## SEDE CENTRALE

### PIANO

RIALZATO 1 : 200

PREV. INC. E LOTTA ANTINCENDIO  
Coll.Scol. MANGANO F., Coll.Scol. GIACOBBE A., Coll.Scol. SAPONE A.  
SERVIZIO GESTIONE EMERGENZA  
Coll.Scol. MANGANO F., Coll.Scol. NICOLI A.

### DATORE DI LAVORO

Dirig. VISCOMI Silvia

### RSPP

Ing. CHIAVAZZA Luigi

### RLS

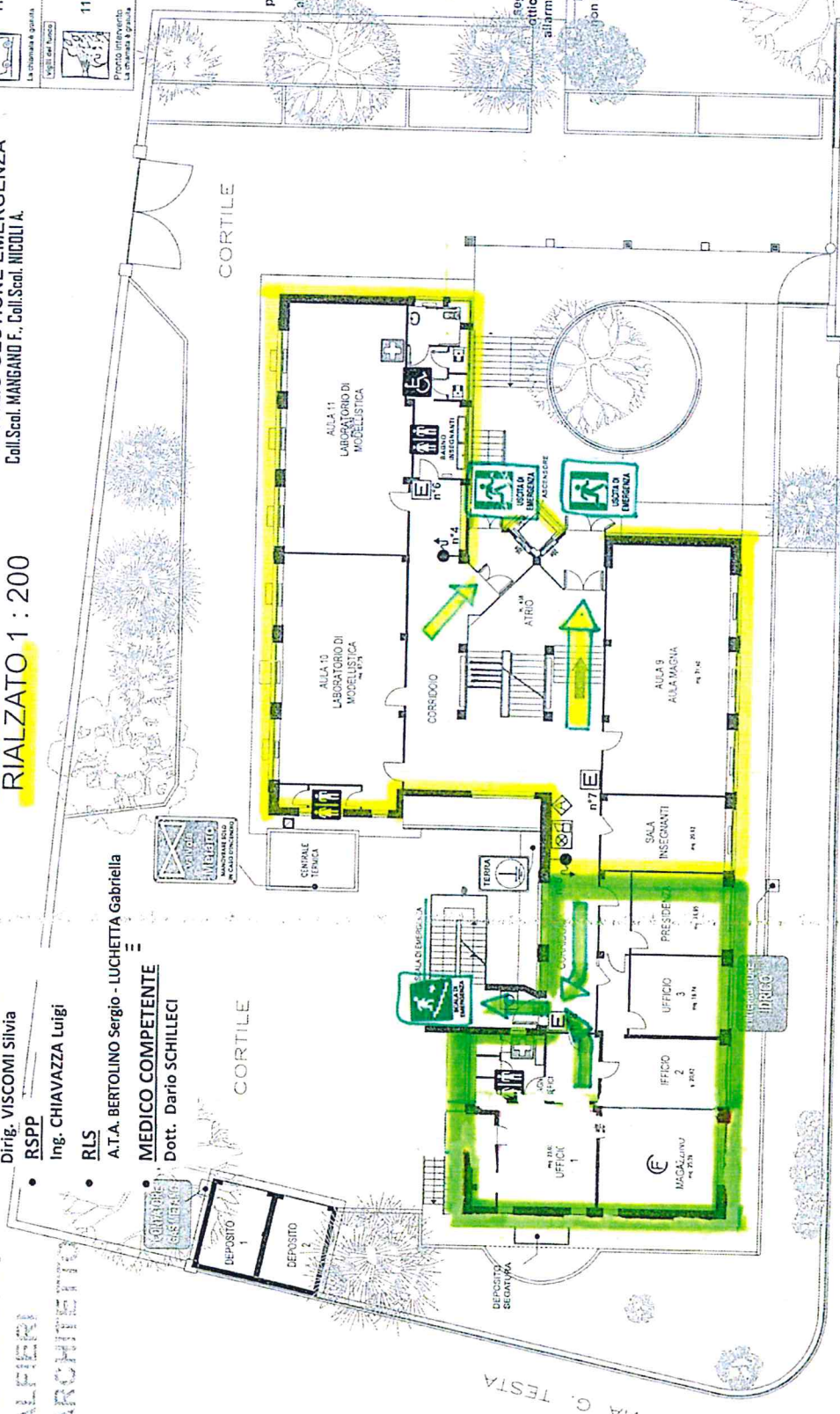
A.T.A. BERTOLINO Sergio - LUCHETTA Gabriella

### MEDICO COMPETENTE

Dott. Dario SCHILLECI

<b>118</b> Vigili del Fuoco La centrale di spedisce La chiamata a spedisce	<b>115</b> Pronto intervento La centrale di spedisce La chiamata a spedisce	<b>800-901431</b> L'azienda L'azienda L'azienda	<b>800-900777</b> L'azienda L'azienda L'azienda
---	--	--	--

<b>118</b> Vigili del Fuoco La centrale di spedisce La chiamata a spedisce	<b>115</b> Pronto intervento La centrale di spedisce La chiamata a spedisce	<b>800-901431</b> L'azienda L'azienda L'azienda	<b>800-900777</b> L'azienda L'azienda L'azienda
---	--	--	--



## PIANO DI EVACUAZIONE

### INCENDIO IN QUESTO O ALTRO PIANO

#### PERSONALE ATA

1) In caso di scoppio di incendio il personale interessato al piano provvede immediatamente ad avvisare la segreteria quindi ad APRIRE LE PORTE DI USCITA ESTERNA e a SUONARE IL CAMPANELLO IN MODO INTERMITTENTE PER DUE MINUTI.  
2) Dopo il suono del campanello, qualora sia presente un secondo collaboratore scolastico, questo provvederà a recarsi nel secondo scatinato a staccare il quadro di corrente generale.

#### I DOCENTI

3) Rassicurano gli allievi raccomandando la calma. In quanto all'incendio si preghi con una tempestiva rassicurazione.  
4) L'insegnante deve prendere con sé il REGISTRO di classe e dopo aver raccolto le cose più importanti, allineare gli studenti ponendo in coda il rappresentante di classe e senza il quale non si può uscire. **USCIRE ATTRAVERSO LE USCITE** accompagnandosi al cortile dell'ex USI posto sul fronte sud della succursale.  
N.B. Qualora l'incendio impedisse anche solo parzialmente l'uscita l'insegnante DOVRÀ MUNIRSI DI ESTINTORE ED AGIRE IMMEDIATAMENTE SUL FUOCO.

5) Giunti sul piazzale di destinazione l'insegnante dovrà fare l'appello degli allievi.  
Qualora risultassero degli assenti dovrà immediatamente rientrare in sede e segnalare all'Addetto al Servizio di Prevenzione e Protezione (Prof. Matera), ovvero al Dirigente, ovvero al Vigili del Fuoco.  
6) Il docente dovrà mantenere compatti i propri allievi fino al momento in cui verrà avvisato dello scampato pericolo.  
7) Quando la situazione sarà definita si potrà rientrare nelle rispettive aule, ovvero ci si recerà in palestra per comunicazioni da parte del dirigente.

#### GLI ALLIEVI

1) Quando sentono il segnale di allarme (campanello) a suono inintermittente o tromba da stadio) gli allievi, devono immediatamente prendere le cose più importanti e inquadarsi all'ordine del docente.  
Per qualsiasi motivo dovesse mancare il docente I RAPPRESENTANTI DI CLASSE ESEGUIRANNO QUANTO PREVISTO ai punti n° 3 - 4 - 5 e 6.



# ISTITUTO BENEDETTO ALFIERI ARCHITETTO

"ALFIERI" - Sez. Liceo Artistico

SEDE CENTRALE  
PIANO PRIMO

1 : 200





• DATORE DI LAVORO  
Dirig. VISCOMI Silvia

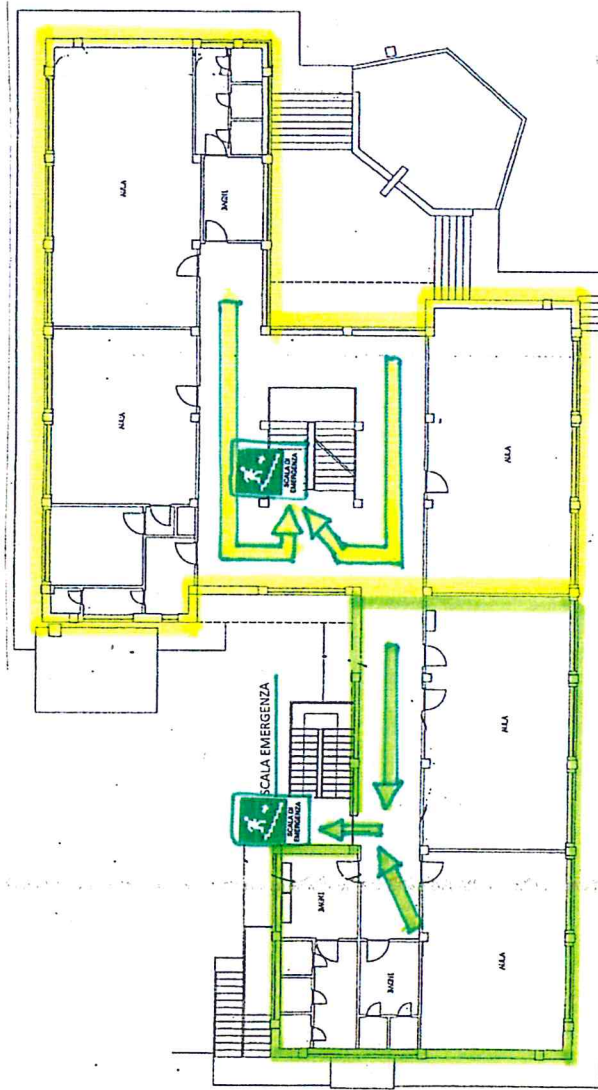
• RSPP  
Ing. CHIAVAZZA Luigi





• RLS  
A.T.A. BERTOLINO Sergio - LUCHETTA Gabriella

• MEDICO COMPETENTE  
Dott. Dario SCHILLECI


PREV. INC. E LOTTA ANTINCENDIO  
Coll. Scol. MANGANO F., Coll. Scol. GIACOBBE A., Coll. Scol. SAPINIE A.  
SERVIZIO GESTIONE EMERGENZA  
Coll. Scol. MANGANO F., Coll. Scol. NIGOLI A.

<b>UFFICIO</b>	<b>118</b>	<b>UFFICIO</b>	<b>115</b>
			
UFFICIO DIREZIONE	UFFICIO DIREZIONE	UFFICIO DIREZIONE	UFFICIO DIREZIONE
UFFICIO DIREZIONE	UFFICIO DIREZIONE	UFFICIO DIREZIONE	UFFICIO DIREZIONE
UFFICIO DIREZIONE	UFFICIO DIREZIONE	UFFICIO DIREZIONE	UFFICIO DIREZIONE



-  pulsante sgancio alimentazione elettrica generale
-  rivelatore di fumo
-  rivelatore di gas
-  pulsante azionamento allarme ottico acustico

 segnalazione ottica acustica allarme generale

 idranti lancia non collegato alla rete idrica

 estintore a polvere

 cassetta di medicazione

 QUADRO ELETTRICO

 di questo piano al piano interrato

## PIANO DI EVACUAZIONE

INCENDIO IN QUESTO O ALTRO PIANO

PERSONALE ATA

- 1) In caso di scoppio di incendio il personale interessato al piano provvede immediatamente ad APRIRE LA PORTA ANTINCENDIO e subito dopo ad avvisare il collega al PIANO RIALZATO perché attenti in segreteria e in dirigenza.
- 2) Dopo il suono del campanello, staccherà la corrente al piano e, se presente un secondo collaboratore scolastico, questo provvederà a premiare nello scrutinio a sfaccare il quadro di corrente generale.

I DOCENTI

- 3) Rassicurano gli allievi raccomandando la calma, in quanto l'incendio si propaga con una tempestività rassicurante.
- 4) L'insegnante deve prendere con sé il REGISTRO di classe e dopo aver raccolto le cose più importanti, allineare gli studenti ponendo in coda il rappresentante di classe e senza perdere tempo, si recano verso LE USCITE accompagnandoli al cortile dietro l'aula.
- N.B. Qualora l'incendio si estenda al piano immediatamente inferiore DOVRA' MUNIRSI DI ESTINTORE ED AGIRE IMMEDIATAMENTE SUL FUOCO.

5) Giunti sul piazzale di destinazione l'insegnante dovrà fare l'appello degli allievi.

Qualora risultassero degli assenti dovrà immediatamente recarsi in sede e segnalare all'Addetto al Servizio di Prevenzione e Protezione (Prof. Maitra), ovvero al Dirigente, ovvero al Vigili del Fuoco.

Il docente dovrà mantenere compilati i propri allievi fino al momento in cui verrà avvisato dello scoppio dell'incendio.

GLI ALLIEVI

- 1) Quando sentono il segnale di allarme (campanello a suono intermittente o tromba da stadio) gli allievi, devono immediatamente prendere le cose più importanti e inquadrali all'ordine del docente. Per qualsiasi motivo dovesse mancare il docente I RAPPRESENTANTI DI CLASSE ESEGUIRANNO QUANTO PREVISTO ai punti n° 3 - 4 - 5 e 6.

PERSONALE TECNICO

Il personale tecnico, qualora presente, presiede la fuga degli allievi insieme al personale collaboratore, con l'eventuale uso dell'estintore, e attraverso la scala antincendio si reca nella zona di raduno.

# ISTITUTO DEVEDETTO ALFIERI ARCHITETTO

## "ALFIERI" - Sez. Liceo Artistico

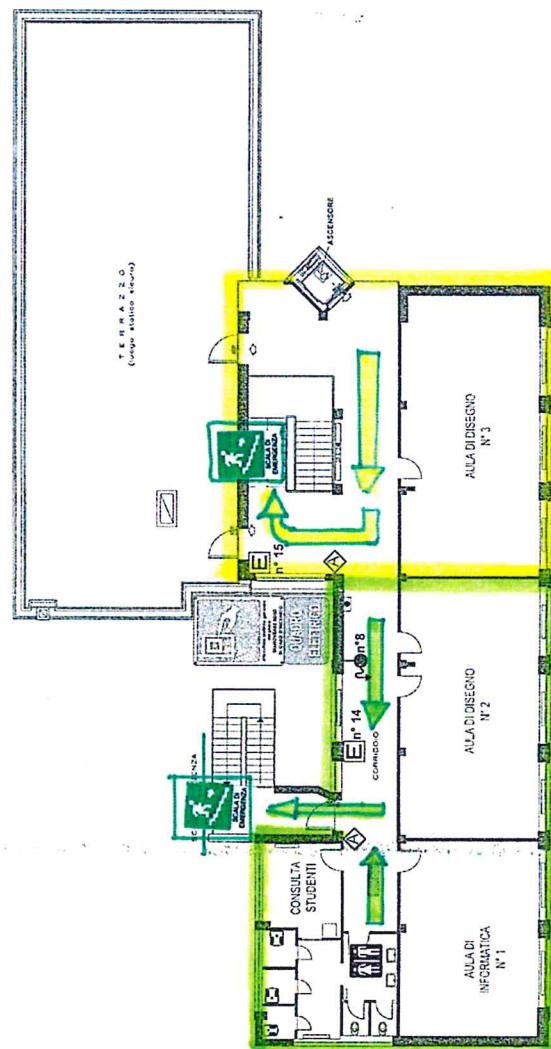
## SEDE CENTRALE PIANO SECONDO 1 : 200

- DATORE DI LAVORO**  
Dirig. VISCOMI Silvia
- RSPP**  
Ing. CHIAVAZZA Luigi
- RLS**  
I.A.T.A. BERTOLINO Sergio - LUCHETTA Gabriella
- MEDICO COMPETENTE**  
Dott. Dario SCHILLECI

PREV. INC. E LOTTA ANTINCENDIO  
Coll.Scol. MANGANO F., Coll.Scol. GIACOBBE A., Coll.Scol. SAPONE A.  
SERVIZIO GESTIONE EMERGENZA  
Coll.Scol. MANGANO F., Coll.Scol. NICOLI A.

<b>Emergenza incendio</b>	<b>118</b>	<b>800-907481</b> Numero Verde 24 ore su 24 e gratuita
<b>La persona è ferita</b>	<b>115</b>	<b>800-907777</b> Numero Verde 24 ore su 24 e gratuita
<b>La persona è dispersa</b>		

- spandimento elettrico generale**
- segnalazione ottica acustica allarme generale**
- idrante lancia non collegato alla rete idrica**
- estintore a polvere**
- cassetta di medicazione**
- QUADRO ELETTRICO**
- di questo piano al piano interrato**



## PIANO DI EVACUAZIONE

### INCENDIO IN QUESTO O ALTRO PIANO

#### PERSONALE ATA

- 1) In caso di scoppio di incendio il personale interessato al piano provvede immediatamente ad APRIRE LA PORTA ANTINCENDIO e subito dopo ad avvisare il collega al PIANO RIALZATO perché apra la segreteria e la dirigenza.
- 2) Dopo il suono del campanello, si accionerà la corrente al piano e, qualora si presenta un secondo, collaboratore acustico, questo provvederà a presentarsi nella segreteria e a scendere il quadro di corrente generale.

#### I DOCENTI

- 3) Rassicurano gli allievi raccomandando la calma, in quanto l'incendio si propaga con una tempestività rassicurante.
- 4) L'insegnante deve prendere con sé il REGISTRO di classe e dopo aver raccolto le cose più importanti, allineare gli studenti ponendo in coda il rappresentante di classe e senza correre, USCIRE ATTRAVERSO LE USCITE accompagnandoli al cortile dell'ex USL posto sul fronte sud della succursale.
- N.B. Qualora l'incendio impedisca anche solo parzialmente l'uscita, l'insegnante DOVRÀ MANTENERSI DI ESTINTORE ED AGIRE IMMEDIATAMENTE SUL FUOCO.

- 5) Giunti sul piazzale di destinazione l'insegnante dovrà fare l'appello degli allievi.
- Qualora risultassero degli assenti dovrà immediatamente rientrare in sede e segnalare all'Addetto al Servizio di Prevenzione e Protezione (Prof. Malera), ovvero al Dirigente, ovvero al Vigili del Fuoco.
- 6) Il docente dovrà mantenere compatti i propri allievi fino al momento in cui verrà avvisato dello scampato pericolo.
- 7) Quando la situazione sarà definita si potrà rientrare nelle rispettive aule, ovvero si richiederà in palestra per comunicazioni da parte del Dirigente.

#### GLI ALLIEVI

- 1) Quando sentono il segnale di allarme (campanello a suono intermittente o tromba da stadio) gli allievi, devono immediatamente prendere le cose più importanti e inquadarsi all'ordine del docente. Per qualsiasi motivo dovranno mantenere il docente.
- I RAPPRESENTANTI DI CLASSE ESEGUIRANNO QUANTO PREVISTO ai punti n° 3 - 4 - 5 e 6.

#### PERSONALE TECNICO

- Il personale tecnico, qualora presente, presiederà l'uscita degli allievi e collaborerà con il personale collaboratore, con l'eventuale uso dell'estintore, e attraverso la scala antincendio si richiederà nella zona di raduno.



PREV. INC. E LOTTA ANTINCENDIO

**DATORE DI LAVORO**  
Dirig. VISCOMI Silvia

**RSPP**  
**ING. CHIAVAZZA LUIGI**

A.T.A. BERTOLINO Sergio - LUCHETTA Gabriella

PARCHEGGIO PUBBLICO

[illegible]

## PERSONALE ATA

## PERSONALE ATA

1) In caso di scoppio di incendio il personale interessato al piano di lavoro immediatamente all'APRINE LA PORTA ANTINCENDIO e subito dopo ad avvisare il collegato al PIANO RALZATO perché allenti la segreteria e la ditta diligente.

2) Dopo il suono del campanello, sbarcherà la corrente al piano e qualora sia presente un secondo collaboratore cadaverale, quest'ultimo provvederà a riavvolgere nel nastro il quadrante di quattro di corrente generale.

**IDOCENTI**

3) **Passaggio** gli allievi raccomandando la scima, in quanto il prossimo si propaga con una tempestiva nascita.

4) **Vicinanza** deve prendere con sé il REGISTRO di classe e dopo aver raccolto le cose più importanti, allineare gli studenti parandosi in fondo all'orizzonte del diserto e senza correre, USCIRE ATTRAVERSO LE UGHE, accompagnando il cadute dietro il suo fronte sud ubi uccidere.

5) **Qualità** Qualora l'uscire paradosi anche solo parzialmente (se non per intero) si può dire che si è riusciti a uscire, IMMEDIATAMENTE SU FUGGO.

di Giusti sul piazzale di destinazione insegnavano marcia lungo il rapporto degli allievi.

Quattro battaglioni degli assenti dovevano immediatamente rientrare in campo e segnalarsi sul Addebi al Servizio di Prevenzione e Protezione (Prof. Maltoni), ovvero al Dirigente, ovvero al Vaj di Fuoco.

di le decise dove mantenere compunti i propri allievi fino al momento in cui veniva avviato dello scampato pedicchio.

7) Quando la situazione sarà definita il potrà rientrare nelle proprie aule, dopo di che si resterà in palestra per comunicare subito la parte del dirigente.

**1) Gli ALLIEVI**

1) Quando sentite il segnale e l'allarme (campanello a suco elettronico e tromba di stadio) gli allievi, devono immediatamente puntare le cose più importanti e inquadrate dall'ordine di docente. Per qualsiasi motivo devono mancare il docente.

**I RAPPRESENTANTI DI CLASSE ESEGUIRANNO QUANTO PREVISTO AI PUNTI 3 - 4 - 5 e 6.**

**PERSONALE TECNICO**

I personale tecnico, quando presente, presiede l'uscita degli allievi e rimane nel percorso e collaborano, con l'eventuale uso dell'altoparlante, a mantenere l'ordine e la sicurezza degli allievi senza interferire, e, a univoco e scala antiscandalo di rilevare le distinzioni.